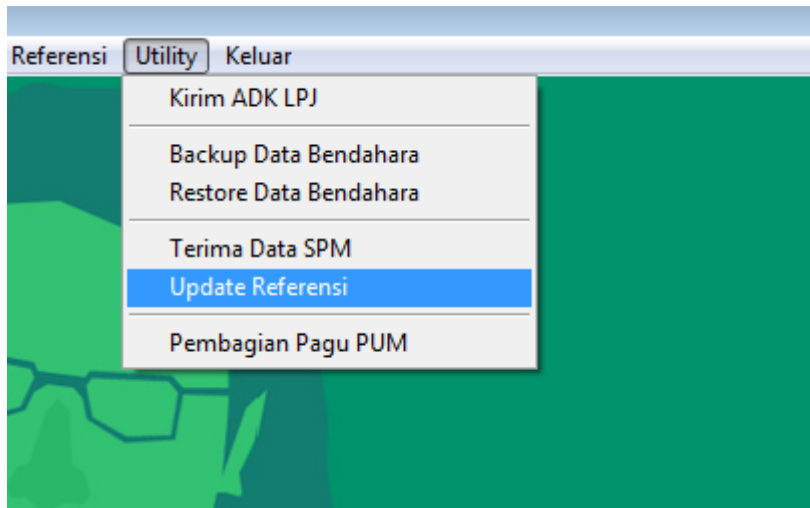
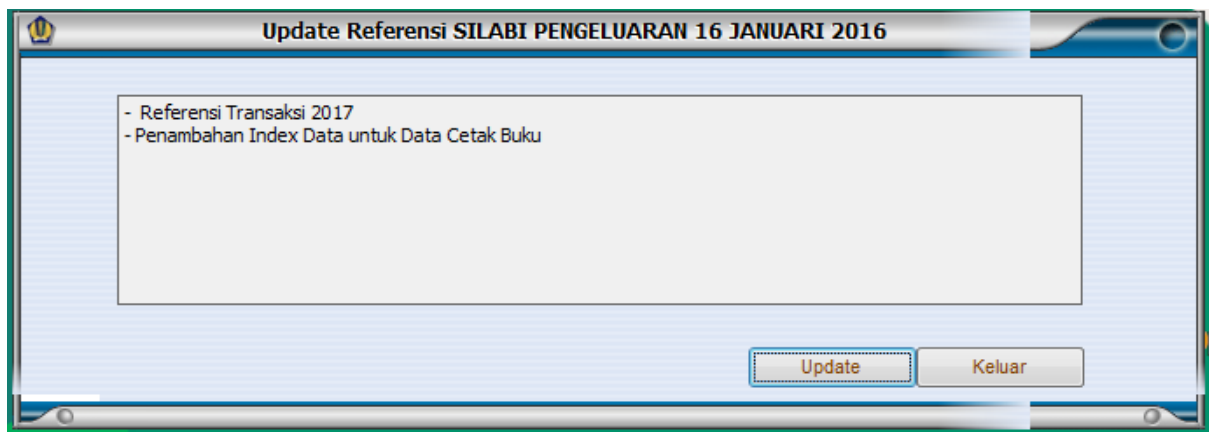



**PETUNJUK UPDTAE SAS SILABI PENGELUARAN  
TERKAIT PUM (PEMEGANG UANG MUKA)**

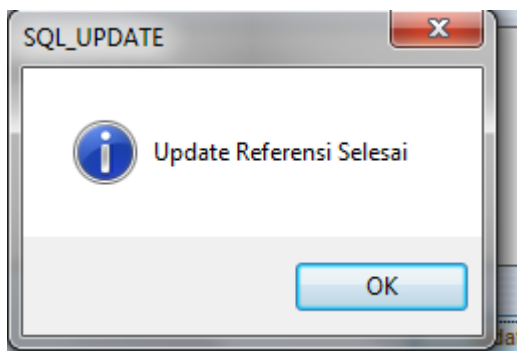
Setelah melakukan update SAS, masuk ke level bendahara pengeluaran/ bendahara pengeluaran pembantu ke menu Utility->Update Referensi.

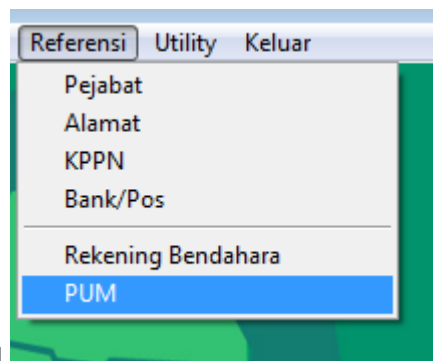


Maka akan muncul form sebagai berikut:

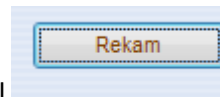


Kemudian klik tombol . Tunggu sampai muncul notifikasi





Kemudian masuk ke menu Referensi->PUM.



Lakukan perekaman kode PUM dengan mengklik tombol

Kode	Uraian

Kode: 001

Uraian: Direktorat A

Batal   Ubah   Hapus   Simpan